

# **Place des nouvelles technologies dans l'offre de soins**

## **Cancers bronchiques**

**Virginie WESTEEL**

**Service de Pneumologie**

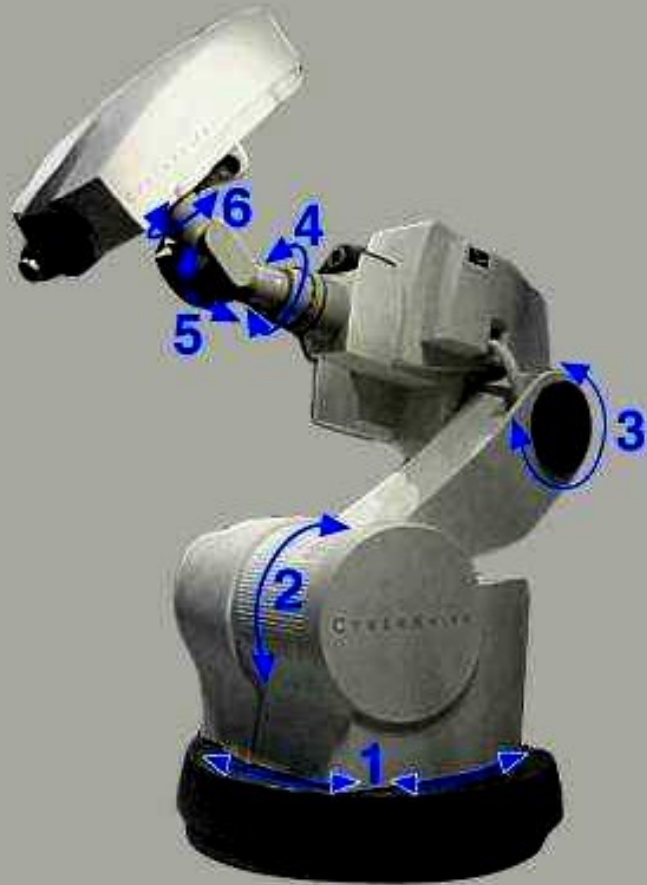
**CHU Besançon**

# RT guidée en temps réel par scanner



**Merci à M Hiraoka et F Mornex**

# Cyberknife



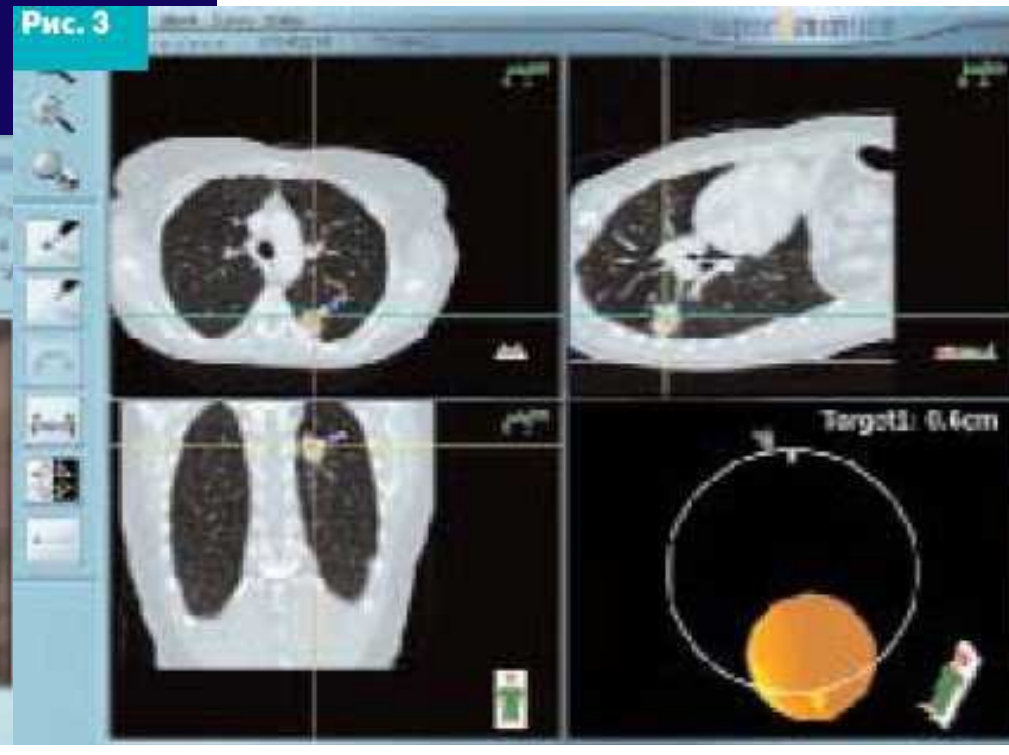
Merci à F Mornex

# Ce que peut apporter l'endoscopiste

- Diagnostic des tumeurs périphériques :
  - NEM
  - Minisondes
- Bilan ganglionnaire médiastinal :
  - Biopsie à l'aveugle à l'aiguille de Wang
  - Échographie endobronchique
  - Échographie transoesophagienne

# La Navigation électro-magnétique

Merci à V. Gounant

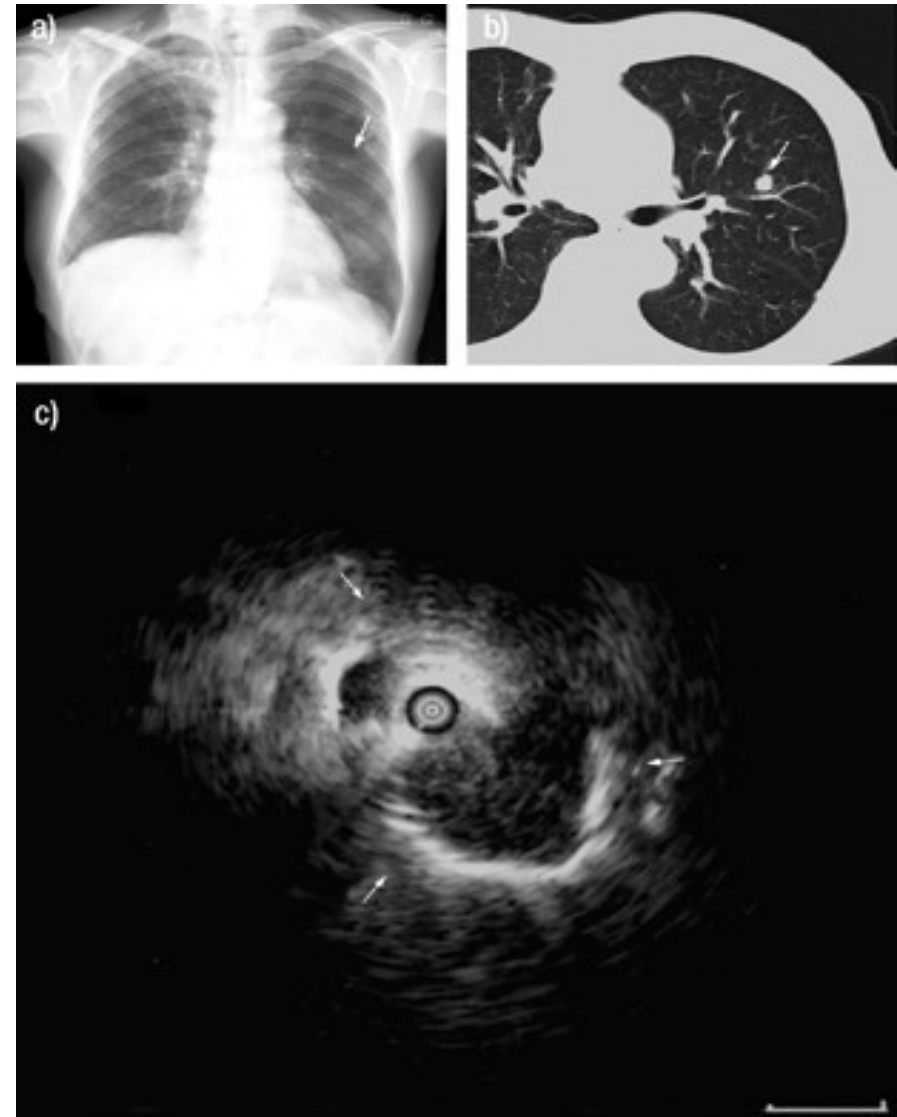


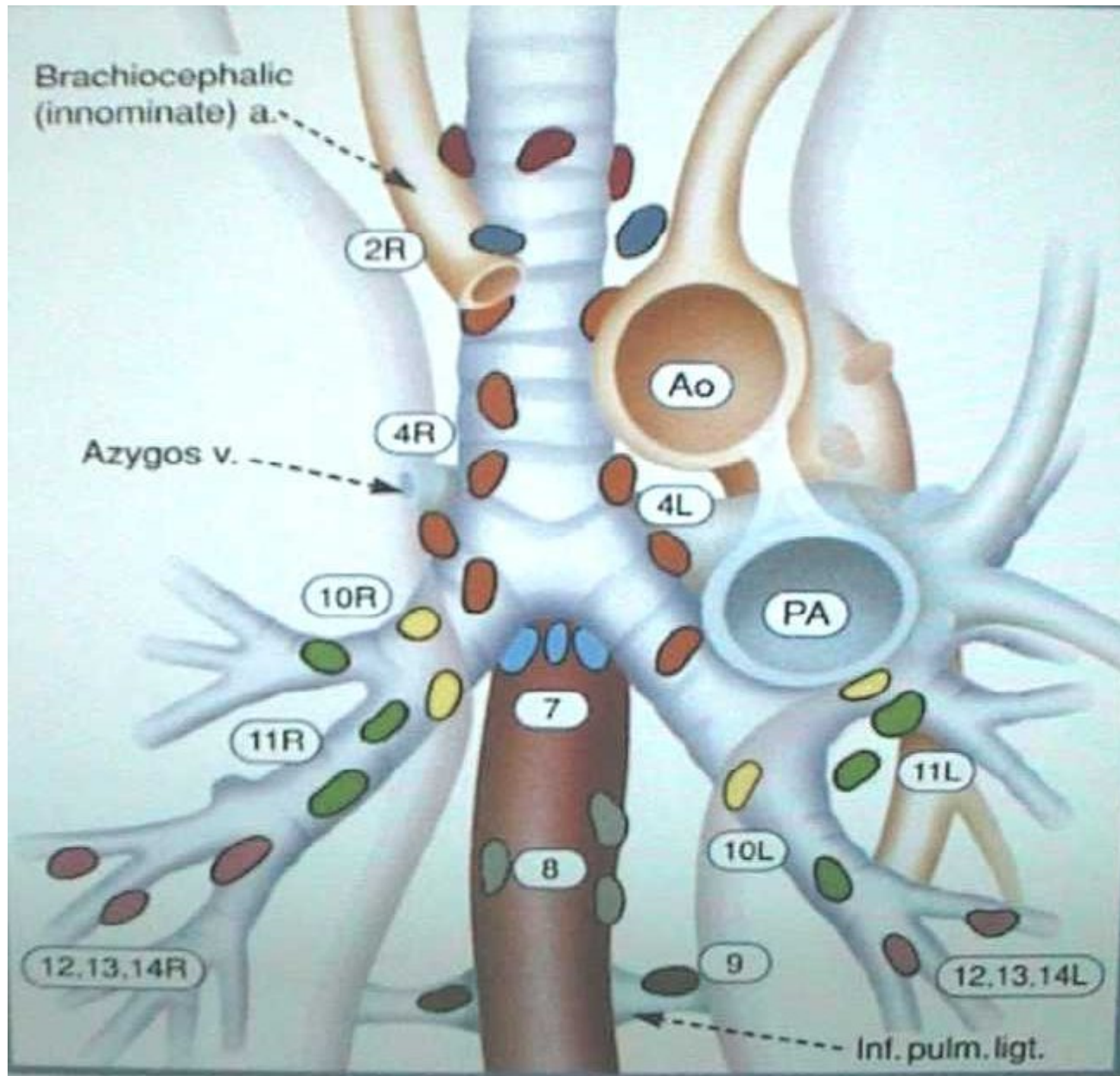
- Logiciel de reconstruction tridimensionnelle à partir du scanner
- Cathéter qui prolonge le canal opératoire
- Sonde avec capteur métallique à l'extrémité
- Capteur guidé jusqu'à la lésion puis retiré
- Passage du matériel au travers du cathéter
- Rendement diagnostique 63 à 74 %, pneumothorax 2 %

# Minisonde échographique



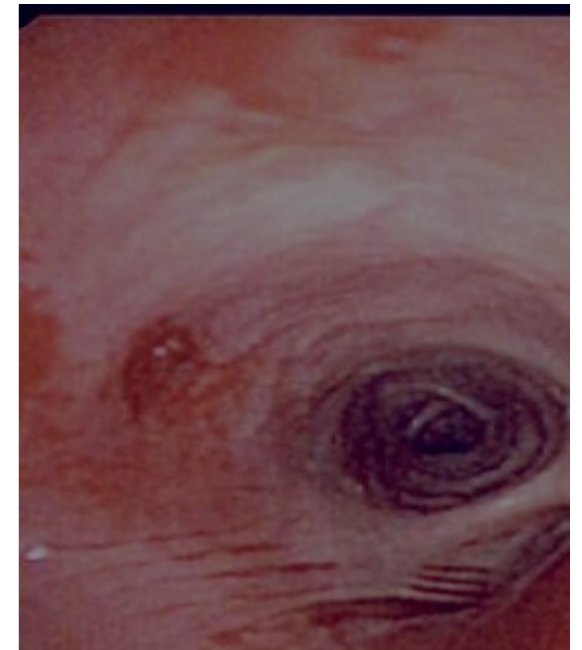
**Rendement : 60-80 %**  
**Pneumothorax : 0-4 %**



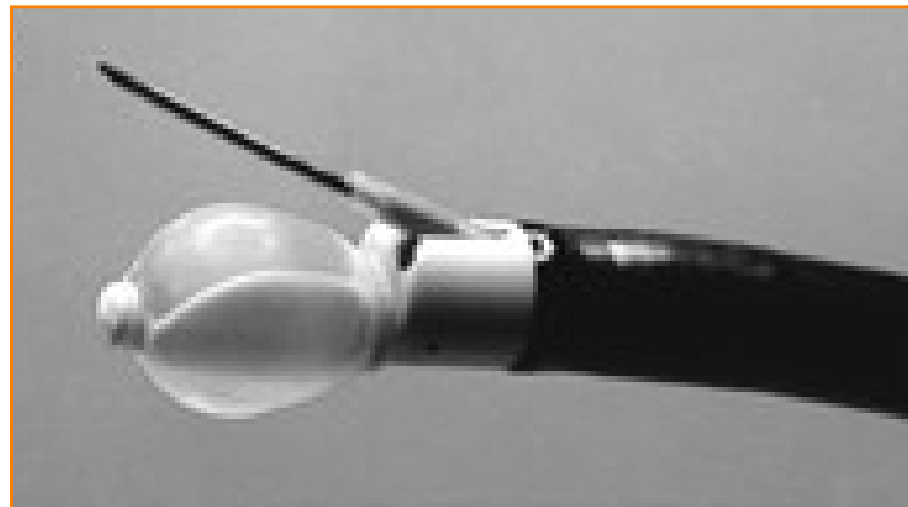


# TBNA

Se = 78 %, VPN 71 %, Morbidité = 0,3 %

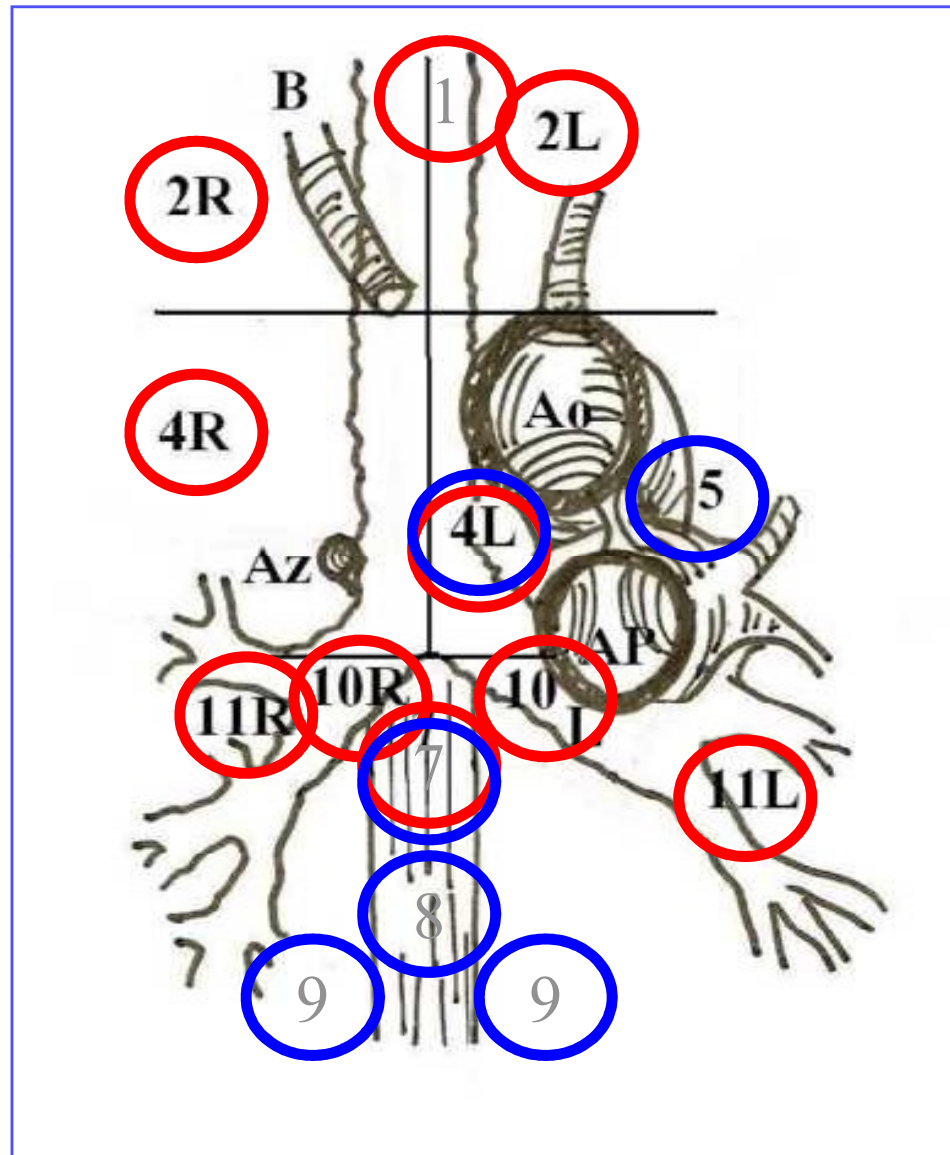


# EBUS



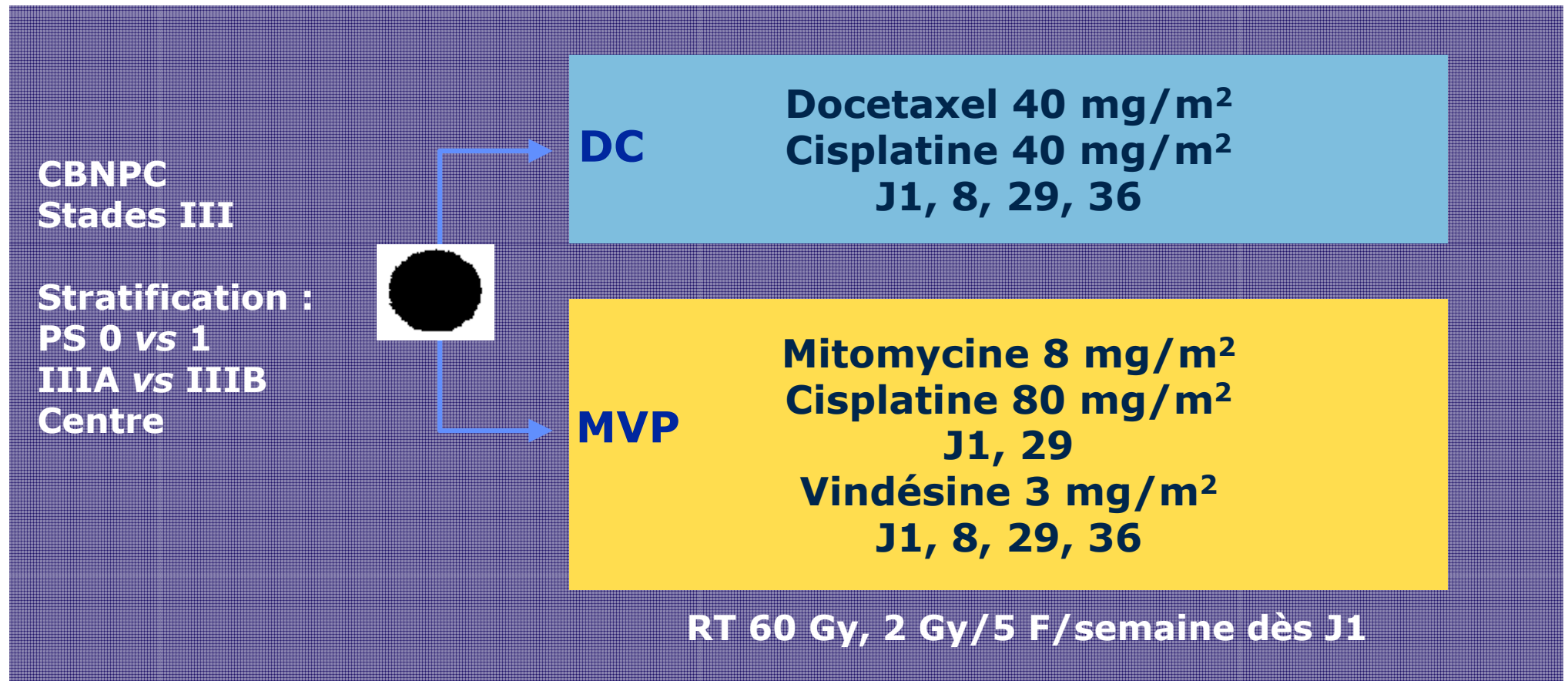
**Se > 90 %, rendement > 90 %, VPN > 90 %  
Même si scanner normal**

○ **EBUS**



○ **EUS**

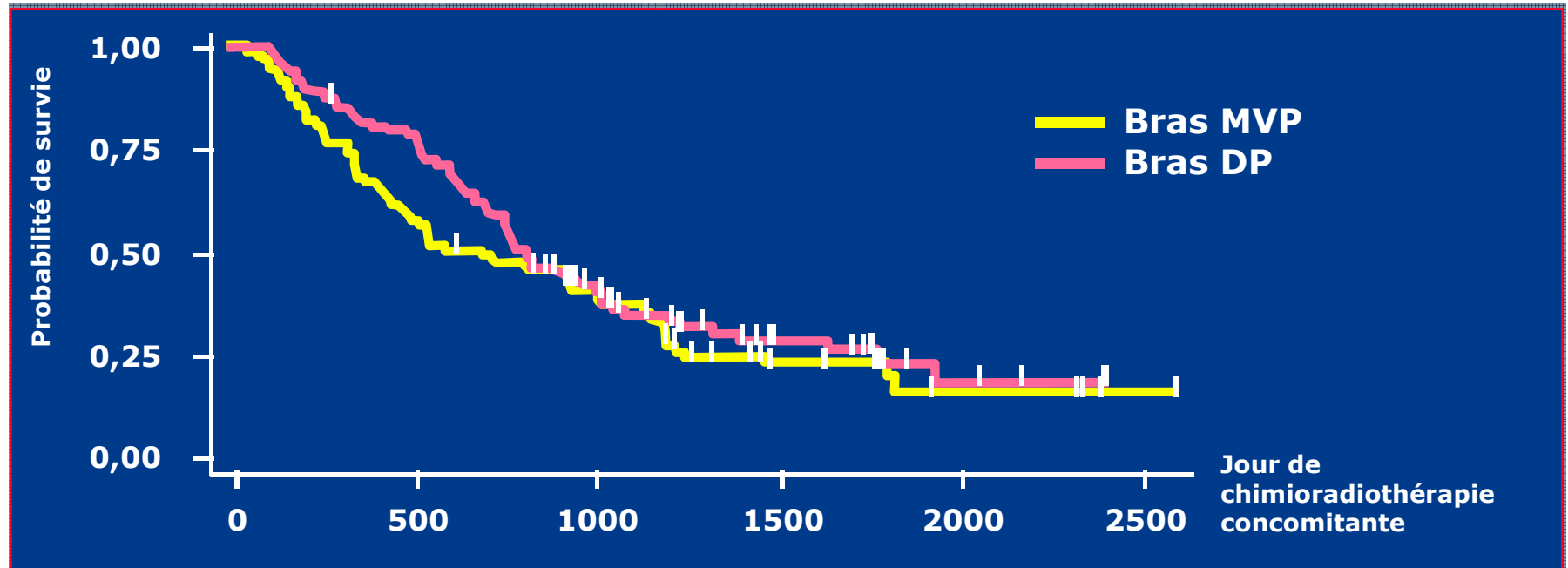
# OLCSG 0007



# OLCSG 0007 : Résultats

	MVP N=101	DP N=99
Age médian	64 (34-75)	65 (40-75)
PS 0/1	50/51	46/53
IIIA/IIIB	33/68	33/66
Neutropénies fébriles	39	22 (p=0,012)
Oesophagite G3-4	6	14
Pneumopathie G3-5	7	10
Dc liés au traitement	1 (pulm)	3 (2 pulm)

# OLCSG 0007 : Efficacité



**\*P=0,0183 (Wilcoxon), p=0,0588**

*K. Kiura et al., ASCO 2008, A 7515*

# Pemetrexed et radiothérapie

2 cycles d'induction  
Carboplatine + pemetrexed

12 CBNPC stade III



Pemetrexed 500 mg/m<sup>2</sup> dose fixe  
+ carboplatine

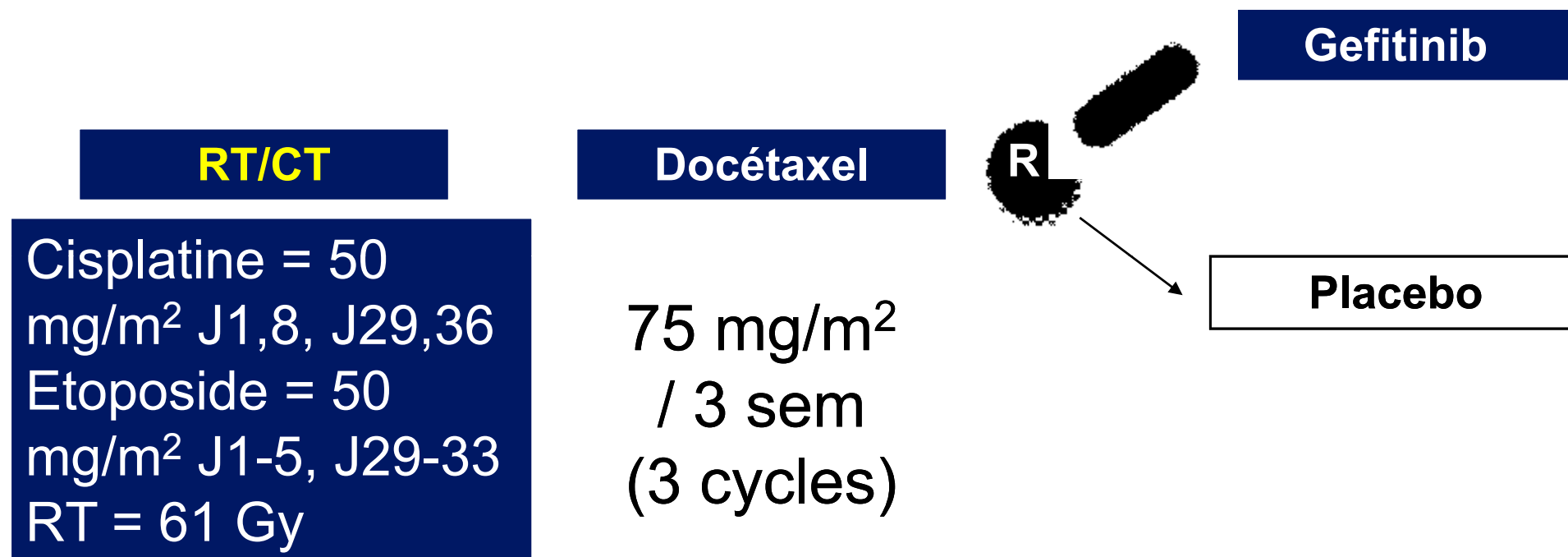
Escalade de dose (AUC de 4 → 6)

RT concomitante 40 à 66 Gy, 2 Gy / fraction

	Pem. (mg/m <sup>2</sup> )	Carbo (AUC)	Pts	DLT	Toxicités grade 3-4
1	500	4	3	0	1 G3 leucopénie (60 Gy)
2	500	5	3	0	1 G4 leucopénie (66 Gy)
3	500	6	6	1 G3 oesophagite (66 Gy)	2 G3 leucopénie (66 Gy; 58 Gy)

Carboplatine et pemetrexed peuvent être administrés à pleine dose pendant la RT

# Maintenance après RT-CT : SWOG 0023

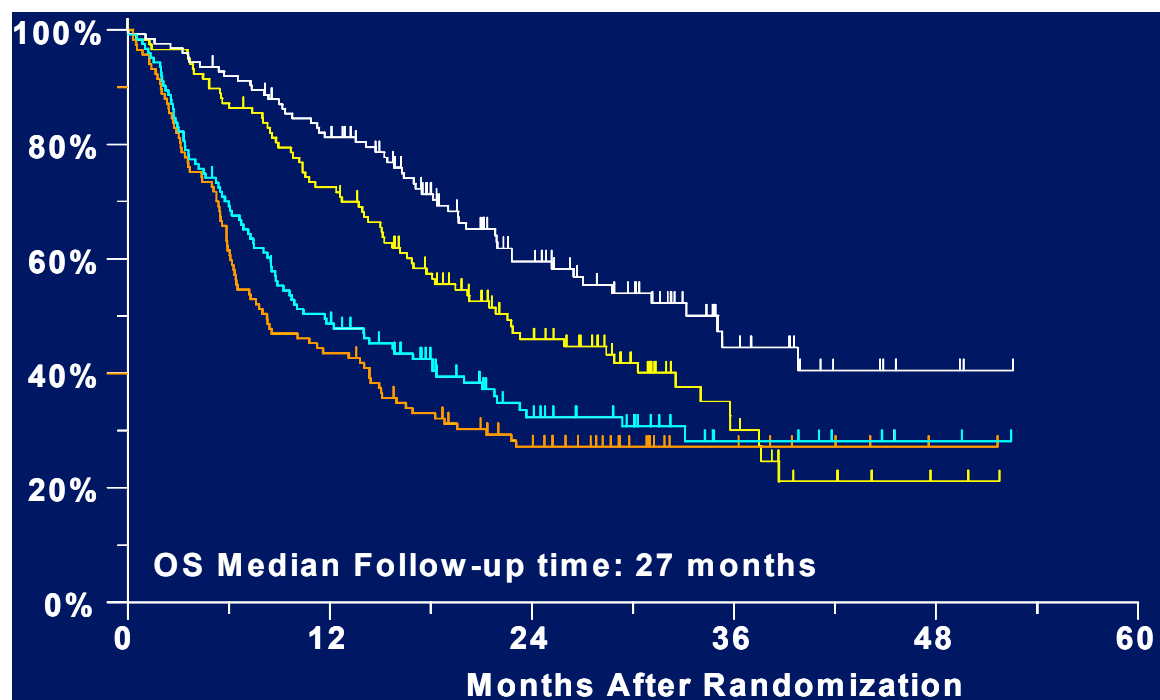


Étude arrêtée à 80 % des inclusions (642/840 prévues)

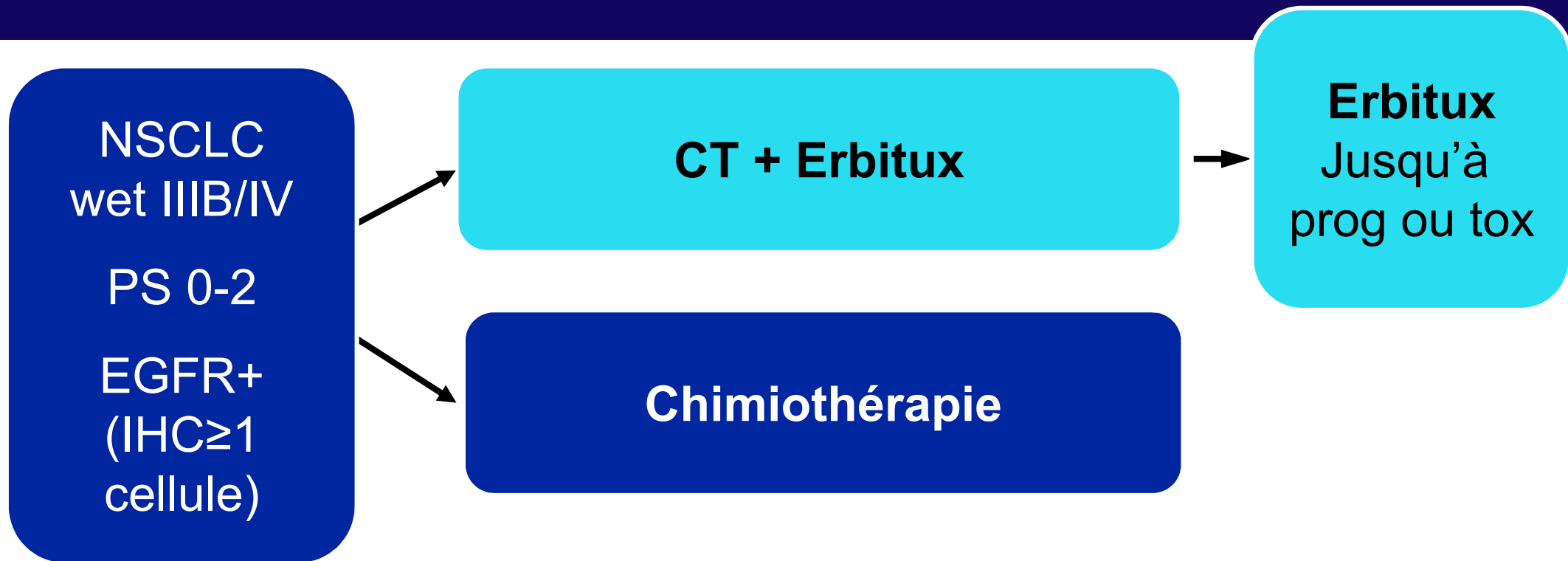
Kelly, N Engl J Med 2007

# Maintenance par gefitinib : Survie

	N	Events	Median (mo)	1-yrS	2-yrS
Overall survival (p=0.01)					
gefitinib	118	71	23	73%	46%
Placebo	125	54	35	81%	59%



# Flex: schéma de l'étude



## Chimiothérapie

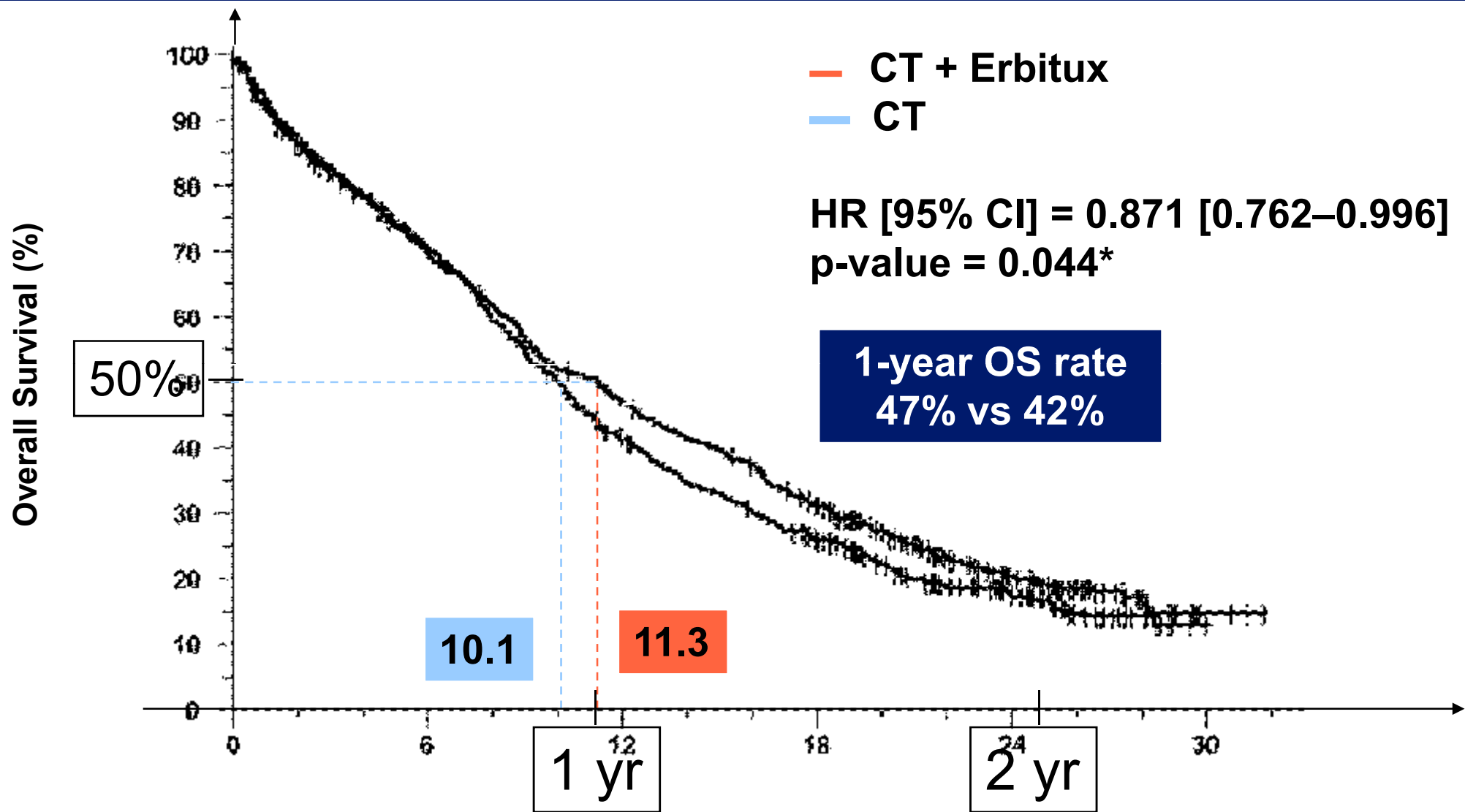
Cisplatine 80 mg/m<sup>2</sup> J1,  
Vinorelbine 25 mg/m<sup>2</sup> J1, 8  
/3sem, max 6 cycles

## Erbitux

400 mg/m<sup>2</sup>  
puis 250 mg/m<sup>2</sup> /sem

ASCO 2008, Pirker, LBA3

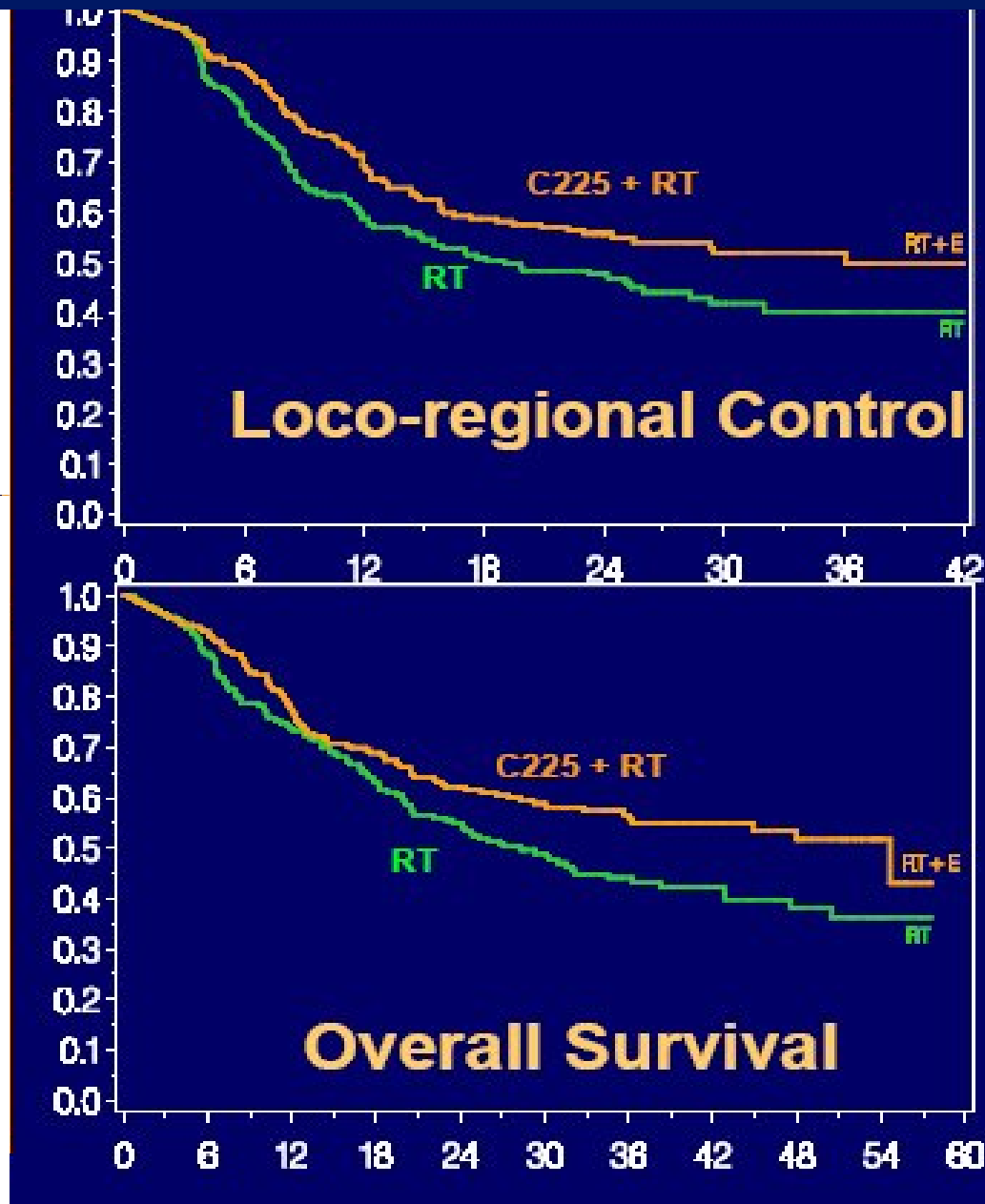
# Flex: Survie globale



# Vu les résultats dans les cancers ORL

Potentialisation de la radiothérapie par le cetuximab

**P=0,02**



Bonner N Engl J Med 2006

# L'avenir :

Radiothérapie et thérapies ciblées ?

- Inhibiteurs de la voie EGFR
- Inhibiteurs de l'angiogénèse